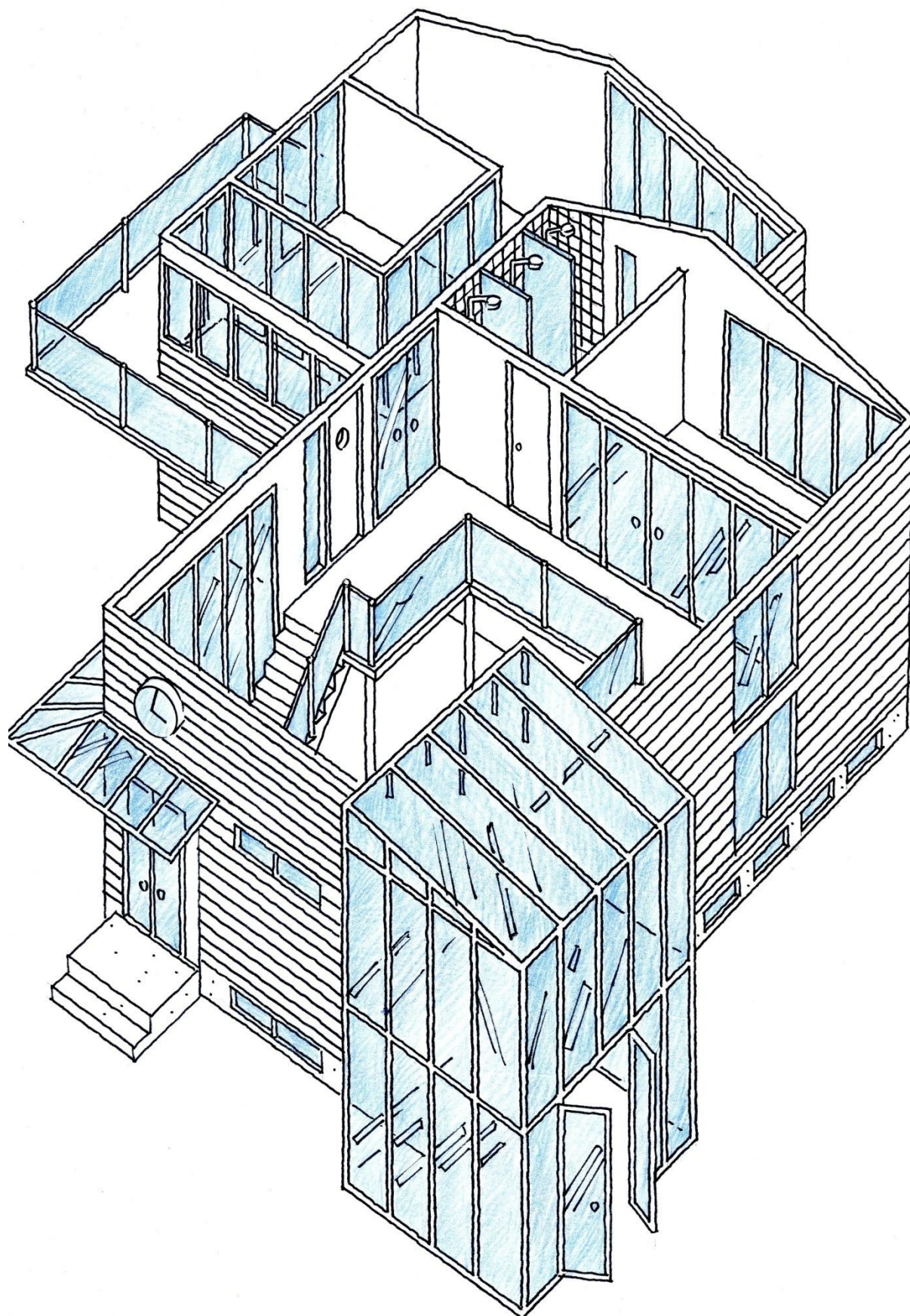


Glassäkra miljöer – Förskolor



Februari 2011

MTK

Glassäkra miljöer – Förskolor

Denna publikation är nummer tre i en serie utgiven av Glascentrum i Växjö AB.
De övriga två behandlar glas i utsatta lägen i bostäder respektive publika miljöer.

Publikationerna syftar till att ge vägledning för att uppfylla krav i Boverkets Byggregler, BBR 17.

BBR 8:35 – Glas i byggnader

Glas som är oskyddade och så placerade att personer riskerar komma i kontakt med dem, ska utformas så att risken för personskador begränsas. Glasytor och infästningar ska tåla dynamisk påverkan av en människa.

BBR 8:351 – Skydd mot sammanstötning

Stora glasytor i dörrar samt glasytor som kan förväxlas med dörrar eller öppningar ska vara tydligt markerade.

BBR 8:352 – Skydd mot fall genom glas

Glasytor ska utformas så att risken för att falla ut genom glasytan begränsas.

Fallrisk anses föreligga om fallhöjden är mer än 2,0 m till underliggande mark eller golv och avståndet mellan glasytans underkant och golv eller mark är mindre än 0,6 m.

BBR 8:353 – Skydd mot skärskador

Glasytor ska utformas så att risken för skärskador begränsas.

Gäller då avståndet från glasytans underkant till golv eller mark är mindre än 0,8 m. För dörrar gäller kravet då avståndet från glasytans underkant till golv eller mark är mindre än 1,5 m.

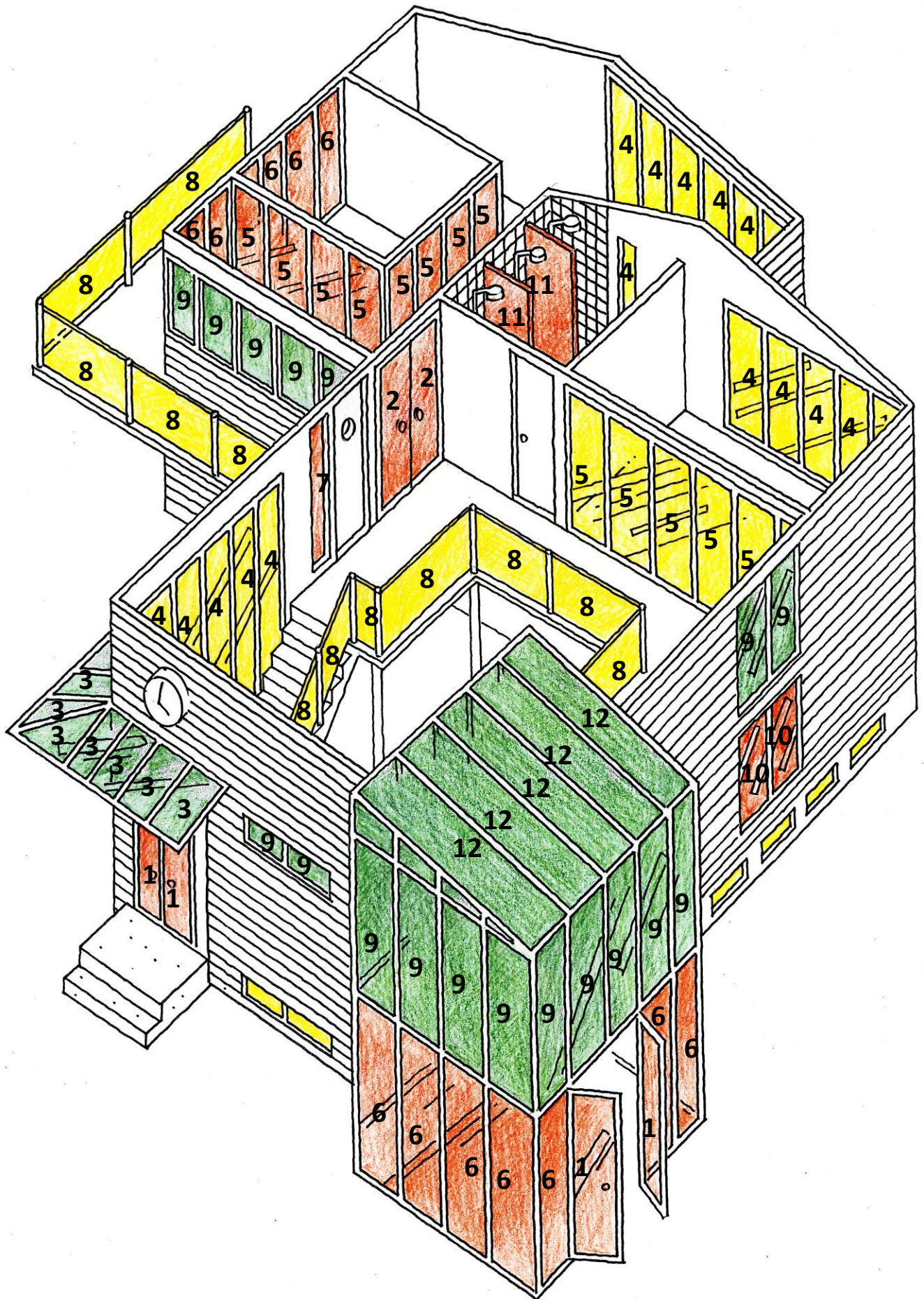
I publikationen har glasytor som omfattas av ovanstående krav numrerats och märkts med enligt nedan:

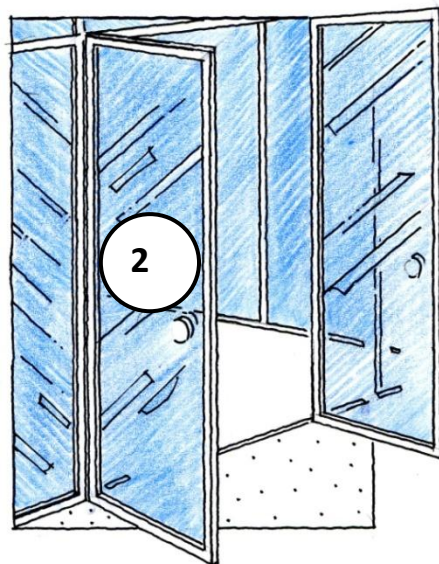
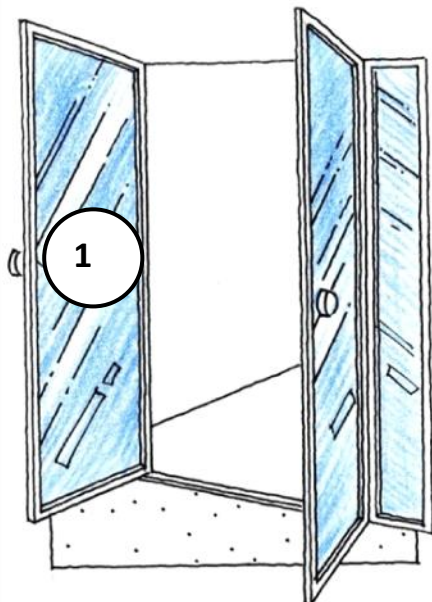
Färgmarkeringar:

Röd = Skydd mot skärskador, eventuellt skydd mot sammanstötning
Gul = Skydd mot skärskador och fall, eventuellt skydd mot sammanstötning
Grön = Inga krav på personsäkerhet

Obs!

Där det krävs skydd mot fall genom glas (gul- och rödmarkering), ska glas och dess infästningar i samverkan klara lägst klass 2 enligt svensk standard SS-EN 12 600.





1. Glasat entréparti

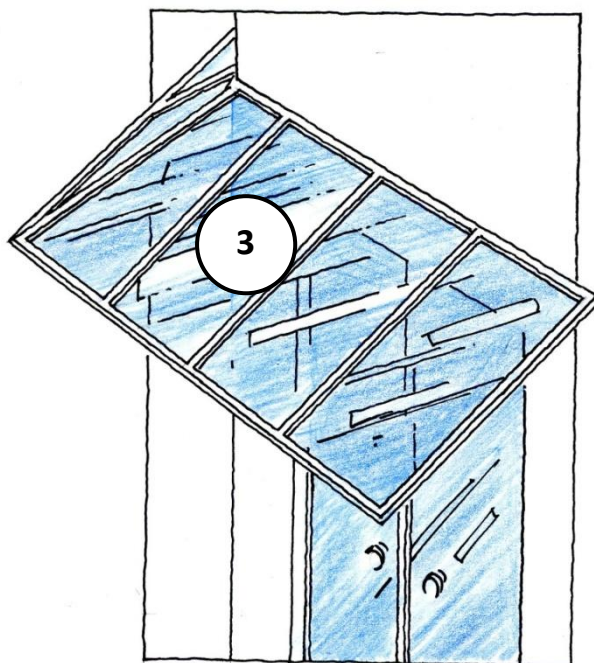
Krav: Skydd mot skärskador och sammanstötning

Glasval	Inv	Utv
Härdat (markerat) glas, lägst klass 1(C)2	x	x
Laminerat (markerat) glas, lägst klass 2(B)2	x	x

2. Glas i dörr-helglasad

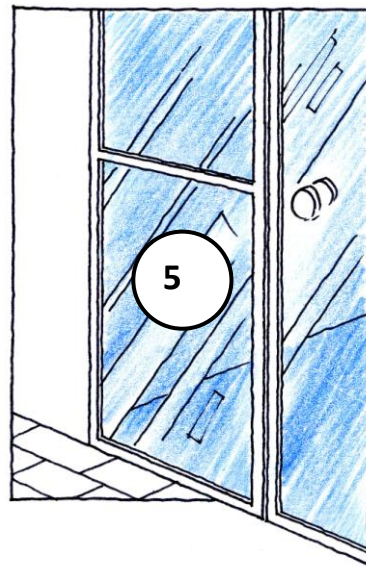
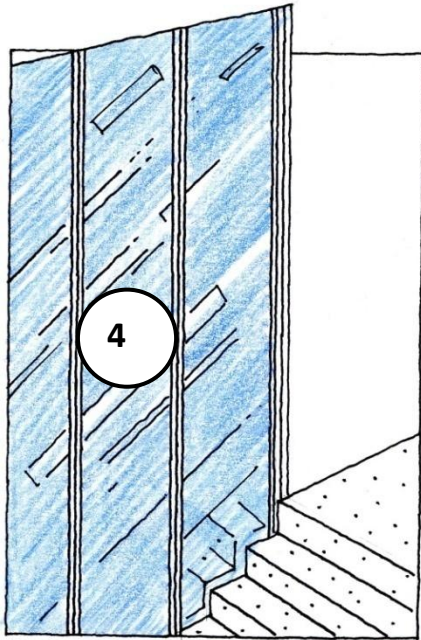
Krav: Skydd mot skärskador och sammanstötning

Glasval	Inv	Utv
Härdat (markerat) glas, lägst klass 1(C)2	x	x
Laminerat (markerat) glas, lägst klass 2(B)2	x	x



3. Glas i tak

Krav: Inga krav på personsäkerhet



4. Glasparti i yttervägg

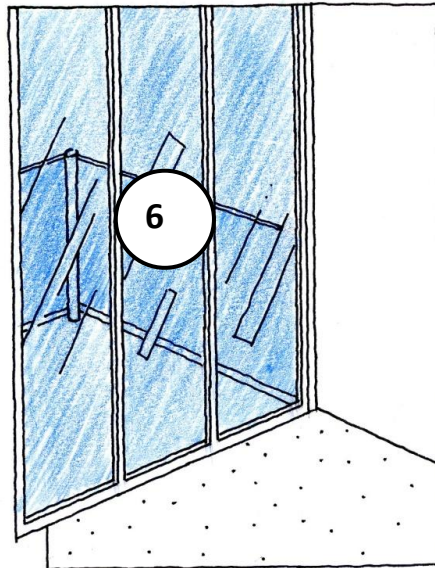
Krav: Skydd mot skärskador och fall

Glasval	Inv	Utv
Laminerat glas, lägst klass 2(B)2	x	-

5. Inv. glasparti

Krav: Skydd mot skärskador

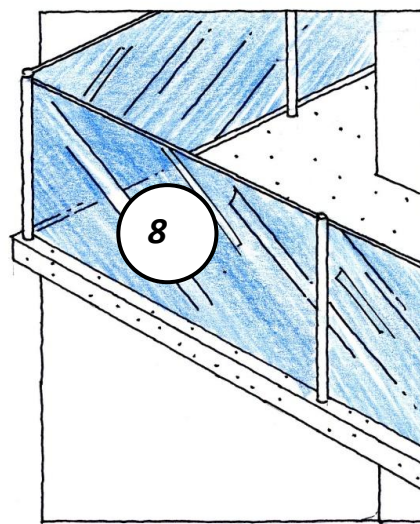
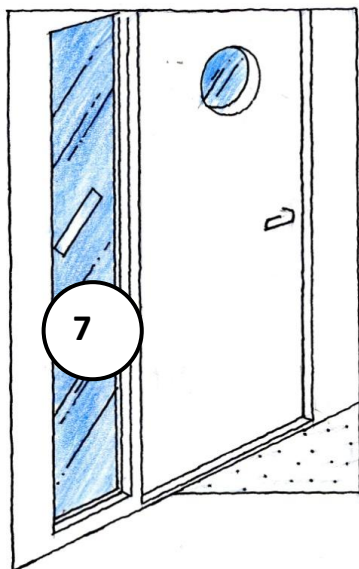
Glasval	Inv
Härdat glas, lägst klass 1(C)2	x
Laminerat glas, lägst klass 2(B)2	x



6. Glas i yttervägg

Krav: Skydd mot skärskador

Glasval	Inv	Utv
Härdat glas, lägst klass 1(C)2	x	x
Laminerat glas, lägst klass 2(B)2	x	x



7. Glas i sidofönst

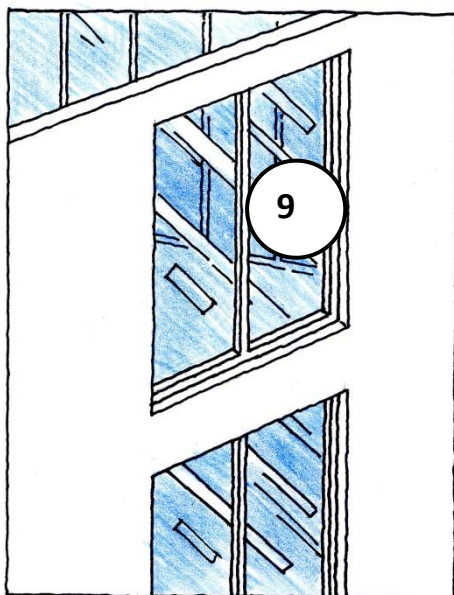
Krav: Skydd mot skärskador

Glasval	Inv	Utv
Härdat glas, lägst klass 1(C)2	x	x
Laminerat glas, lägst klass 2(B)2	x	x

8. Glas i räcke

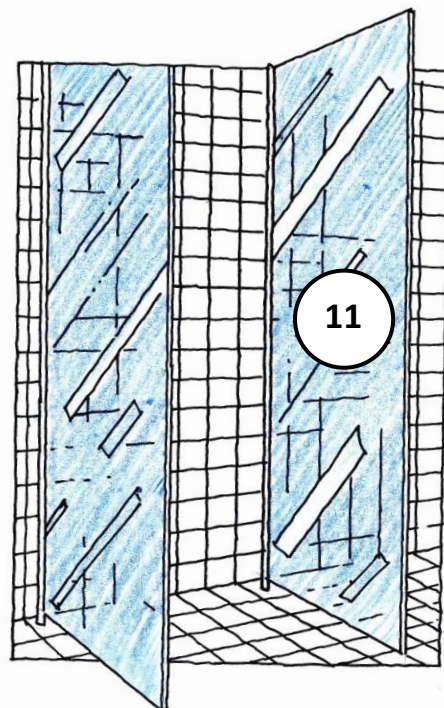
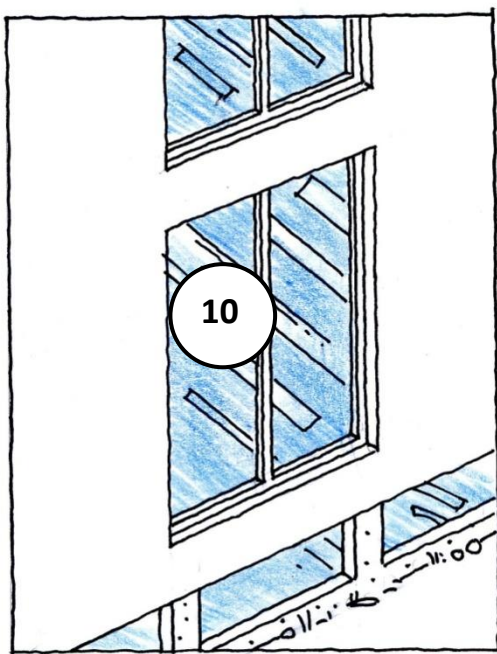
Krav: Skydd mot skärskador och fall

Glasval	Enkelglas
Laminerat glas, lägst klass 2(B)2	x



9. Glas i yttervägg

Krav: Inga krav på personsäkerhet, avstånd från golv till underkant glas mer än 0,8 m.



10. Glas i yttervägg

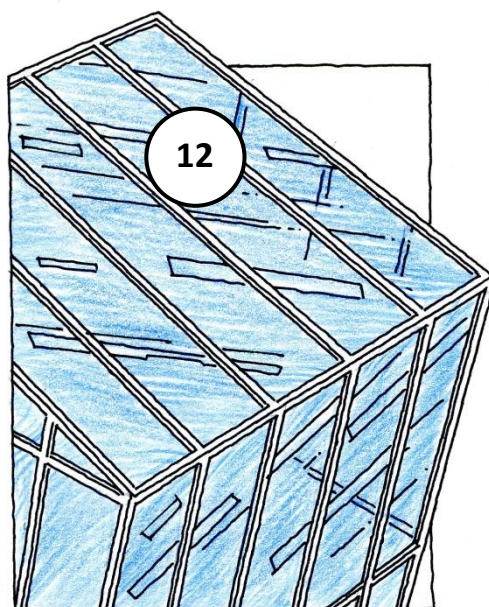
Krav: Skydd mot skärskador

Glasval	Inv	Utv
Härdat glas, lägst klass 1(C)2	x	-
Laminerat glas, lägst klass 2(B)2	x	-

11. Glas i duschvägg

Krav: Skydd mot skärskador, stabilitet enligt SS-EN 14428

Glasval	Inv
Härdat glas, lägst klass 1(C)2	X
Laminerat glas, lägst klass 2(B)2	x



12. Glas i tak

Krav: Inga krav på personsäkerhet

Glascentrum är glasbranschens teknik- och utbildningscentrum. En av dess uppgifter är att genom Monteringstekniska Kommittén, MTK, tolka normer och föreskrifter och att publicera dessa i anvisningar och riktlinjer.

Denna publikation, Glassäkra miljöer – skolor och förskolor, anger riktlinjer för val av glas i applikationer där personer riskerar komma i kontakt med oskyddade glasytor i dessa miljöer

Föreskrifter anges i Boverkets Byggregler BBR avsnitt 8. I läsanvisningarna i BBR framgår att för en fullständig tolkning av hur kraven i avsnitt 8 kan uppfyllas, hänvisas till **MTK Säkerhet**.

Denna publikation, som finns att köpa hos Glascentrum, ger anvisningar om val och montering av säkerhetsglas i olika miljöer.

Arbetsmiljöverket ger ut riktlinjer och föreskrifter för glas och personsäkerhet på arbetsplatser.

Genom att abonnera på MTK's publikationer är man alltid uppdaterad på de normer och föreskrifter och de anvisningar, som är baserade på den samlade glasbranschens erfarenheter och kunskaper.

Glascentrum anordnar också kurser inom glasområdet och utför tester avseende glasets funktion, exempelvis personsäkerhet enligt SS EN 12600 och ljudisolering enligt SS EN ISO 140-3.

Se vidare på företagets hemsida www.glascentrum-mtk.se



Minkvägen 4

352 45 VÄXJÖ

Tel 0470-27940

www.glascentrum-mtk.se